

**47. celostátní seminář
knihovníků muzeí a galerií**

**LIBRARY NEXT
DOOR —
WE KEEP
THE MEMORY**

19.—21. září 2023

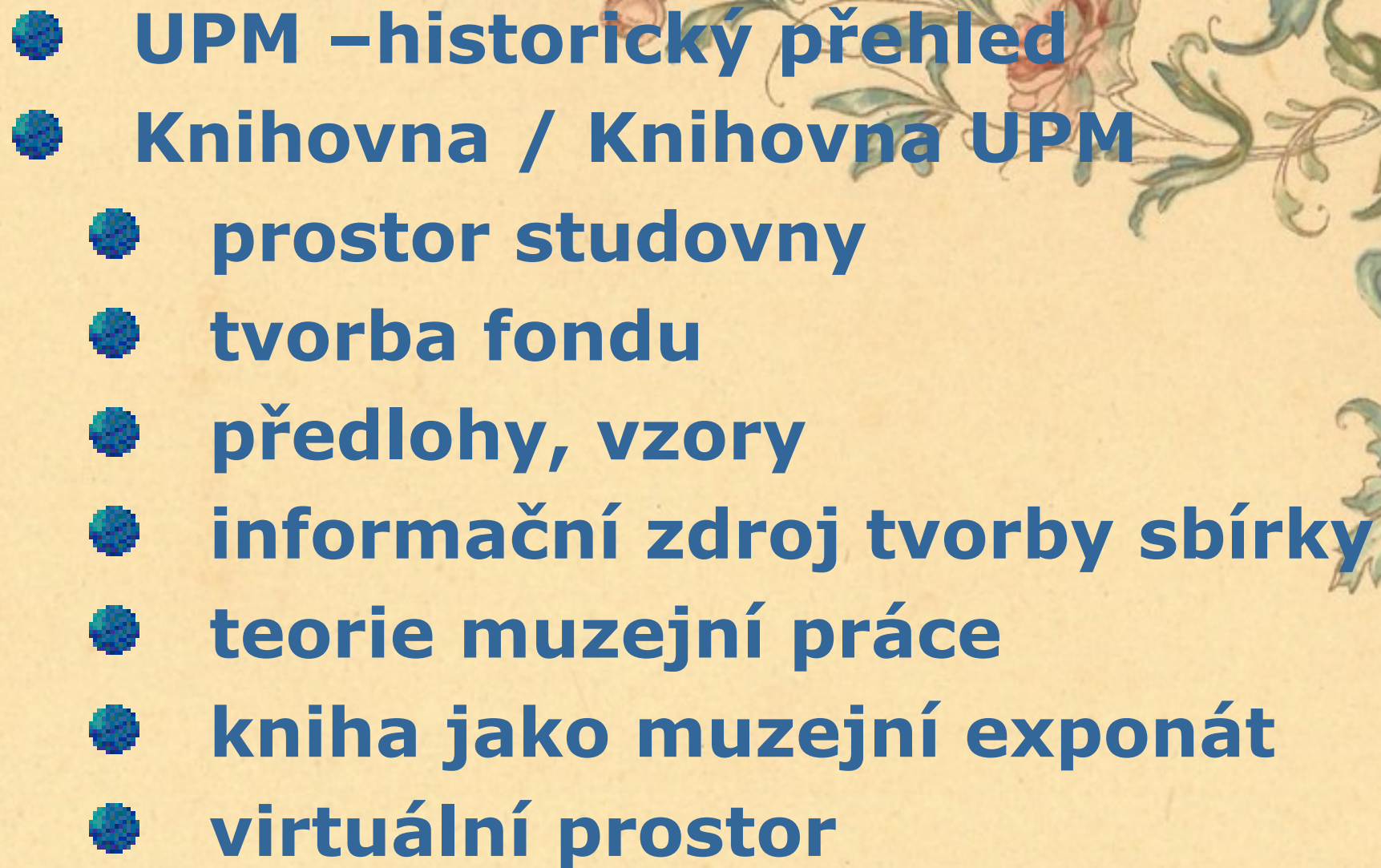





KNIHOVNA JAKO SOUČÁST MUZEJNÍHO PROSTORU

ROLE KNIHOVNY V MUZEJNÍ PRÁCI

**Jaroslav Kostecký
Knihovna UPM**

- 
- **UPM –historický přehled**
 - **Knihovna / Knihovna UPM**
 - **prostor studovny**
 - **tvorba fondu**
 - **předlohy, vzory**
 - **informační zdroj tvorby sbírky**
 - **teorie muzejní práce**
 - **kniha jako muzejní exponát**
 - **virtuální prostor**

- 
- **rekonstrukce a nový depozitář**
 - **objekty UPM**
 - **aktuální výstavy / stálá expozice**
 - **otázky**

Uměleckoprůmyslové museum v Praze

- založeno - únor 1885
- první lokace Rudolfinum
- významní mecenáři
 - Bohumil Bondy
 - Václav Němec
 - Josef Wohanka
 - rytíř Vojtěch Lanna

Uměleckoprůmyslové museum v Praze

- knihovna
- otevřena pro veřejnost
listopad 1887
- nová budova 1900
- architekt Josef Schulz
- bohatá výzdoba
- návrh vybavení (vitríny,...)

PROSTOR KNIHOVNY

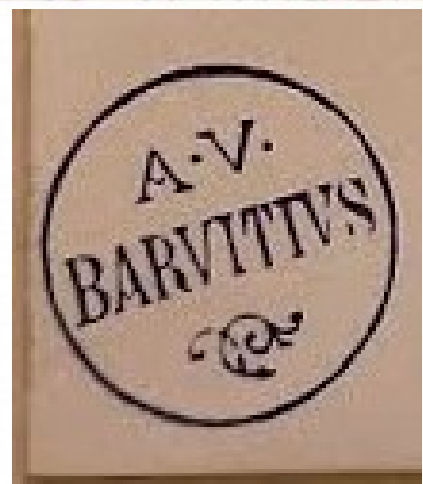
- studovna knihovny a Votivní sál
- signifikantní prostory budovy
- koncept prostoru
 - karteziánský
 - rozměry a orientace prostoru
 - určen vybavením
 - duchovní – Japonsko „MA“
 - definován vztahy
- prostor vědění a poznání



KNIHOVNA UPM

- základ – dar popř. nákup osobních knihoven
- Vojtěch Lanna
- Antonín Barvitius
- Jindřich Waldes,...





KNIHOVNA UPM

- **profil fondu odpovídá sbírkové činnosti muzea**
 - **knihovní fond**
 - **rozsáhlý fond specializovaných periodik**
 - **zahraniční akvizice - 70. a 80. léta 20. století**
 - **příručkový fond**
 - **zvláštní fond**
 - **aukční a výstavní katalogy**

Uměleckoprůmyslové museum v Praze

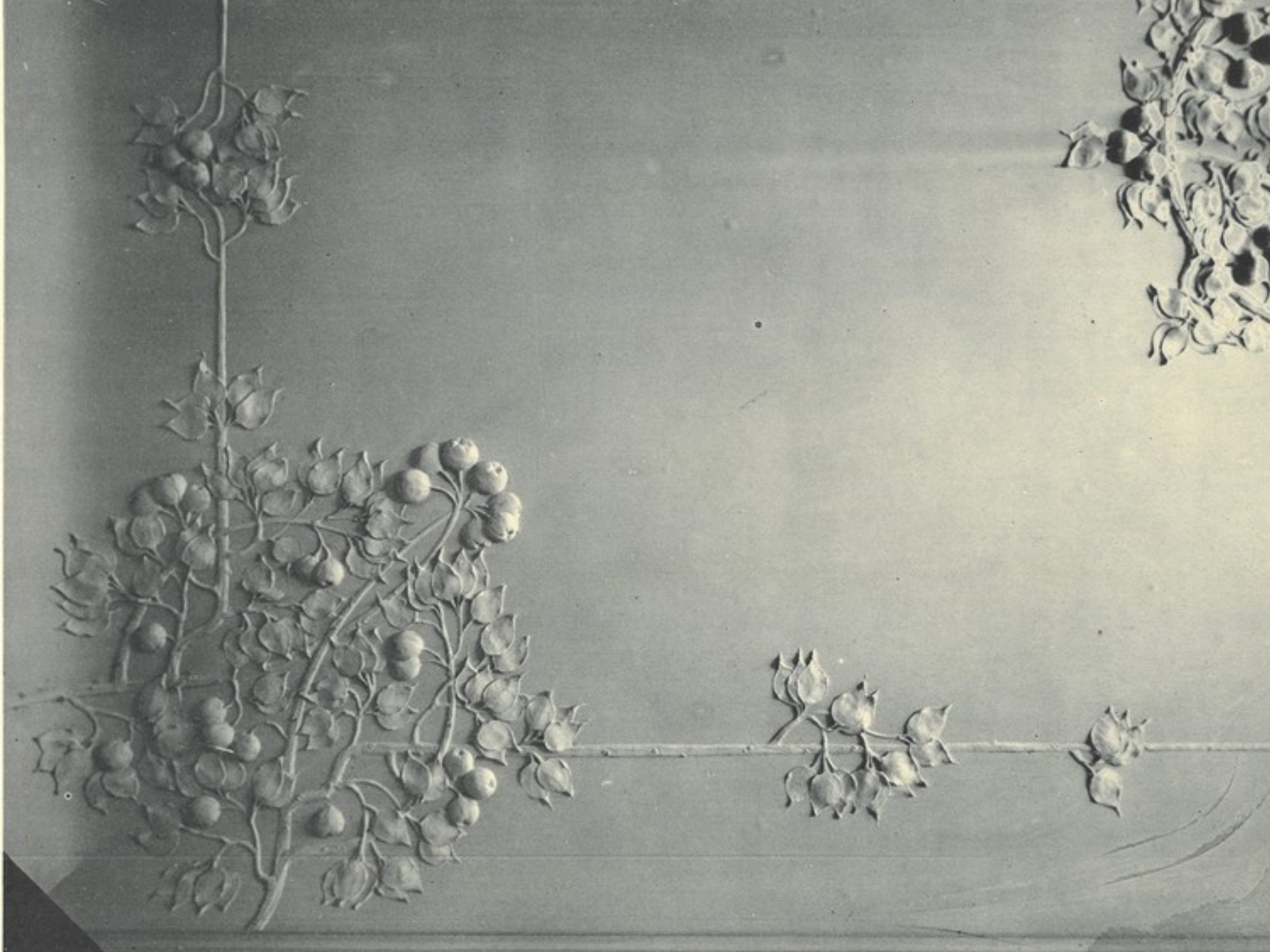
● sbírky

- skla, keramiky a porcelánu
- užité grafiky
- fotografie
- nábytku, prací ze dřeva, plastů a hodin
- kovů a různých materiálů
- textilu, módy a hraček
- centrum designu a užitého umění



Předlohy, vzory, musterbuchy,...

- využívány v řemesle
- 1. polovina 20. století
- kopírování přes pauzovací papíry
- přenášeny do architektury,
sochařství,...
- dnešní využití pro odborné
zásahy (restaurování,...)
- technické příručky
- architektonické plány



Knihovna – knihovna jako zdroj tvorby sbírky

- **informační pramen**
- **struktura sbírky**
- **unikáty**
- **krádeže**
- **Rudolfínské sbírky**
- **moderní rekonstrukce sbírek**
- **nálezy**
- **Anton Gnirs - soupis památek hradu a zámku v Bečově nad Teplou (1932)**





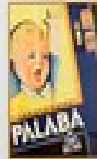
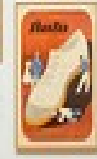
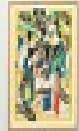
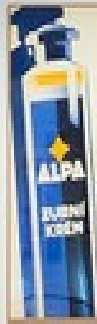
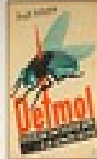
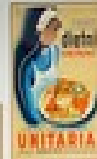
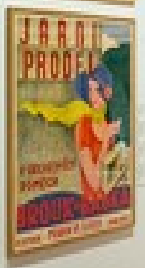
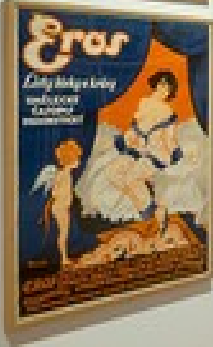
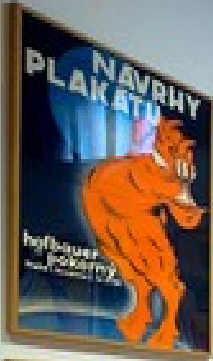
Teorie muzejnictví

- tvorba sbírek
- tradiční forma prezentace
- moderní forma prezentace
- snaha zaujmout, oslovit,...
- vtáhnout návštěvníka –
vnímatele do „děje“



Zakarija

Founder



Teorie muzejnictví

- **moderní forma prezentace**
- **interaktivní forma**
- **hravost**
- **haptické, hudební a jiné podněty**



Knih jako muzejní exponát

- **rukopisy**
 - **iluminované rukopisy**
 - **významná díla**
 - **nákladné zdobené vazby**
 - **různé materiály**
- **sbírkový fond**
 - **grafika**
 - **bibliofilie**

Tomáš
ALBOM
Fr. Dvořák
Ladislav Křiváček

Editor © Spolek českých lékařů, 1999
Copyright © Prof. MUDr. Jaroslav Trnka, DrSc., 1997
Epilogue © Prof. PhDr. František Dvořák, 1999
Illustrations © Adriaš Dorn, 1999
Layout Graphics Design © Marek Dyrnak, 1999

uměleckoprůmyslové muzeum v praze
knihovna B 6300
sign. H05/1000
inv. 61





景年花鳥畫譜

秋、部

Virtuální prostor knihovny

- **web**

<https://knihovna-upm.cz/>

- **Kramérius a další digitální knihovny**

<https://kramerius.upm.cz/>

- **elektronické zdroje**

Historie ne vždy vyhovující

- **nárůst počtu svazků**
 - cca 195 tisíc
- **změna chování čtenářů**
- **budova přestává vyhovovat a dostačovat**
 - cca 500 tisíc předmětů
 - **rekonstrukce Historické budovy 2014-2017**
 - **nová budova depozitáře 2014-2016**



rekonstrukce







HISTORICKÁ BUDOVA u(p)m



**CENTRÁLNÍ
DEPOZITÁŘ
STODŮLKY**

POBOČKY

DŮM U ČERNÉ MATKY BOŽÍ



GALERIE JOSEFA SUDKA

POBOČKY

ZÁMEK KAMENICE NAD LIPOU



PLEJÁDY SKLA 1946 -2019

- část sbírky skla
- navazuje expozice Via Lucis
- Stanislav Libenský a
Jaroslava Brychtová
- návrhy pro sakrální stavby
v Čechách a na Moravě





UMĚNÍ PRO ŽIVOT ART, LIFE

- **nová stálá expozice**
- **otevřena únor 2023**

RITUÁLY A SLAVNOSTI



- **kolektivní rituální obřady**
 - užití hodnotných náročně umělecky zpracovaných liturgických předmětů
- **světské, obřady (lidové veselice, karnevaly, šlechtické turnaje, městské a cechovní oslavy, univerzitní ceremoniály, národní svátky, ...)**
 - jedinečná výbava
 - nákladné oděvy

MIKROSVĚTY: PANOVNICKÁ KUNSTKOMORA

- **kabinety umění a rarit
tzv. kunstkomory**
 - pokladnice uchovávající
encyklopedické sbírky
evropských panovníků
 - propojení světa přírodních
věd a filozofie se světem
umění





ŽIVOT FOREM

- **bohatství přírody a jeho poznání a jeho jako odraz v umělecké tvorbě**
- **organické pojetí uměleckého díla jako živoucího útvaru, který se proměňuje a plodí**
- **formy jsou dynamické, tvoří náš svět a současně představují modality lidského života**

ODĚV TĚLO A TĚLESNOST



- instalace osmnácti typů oděvů
 - důraz na utváření módní siluety těla od počátku 19. do konce 20. století
 - módní doplňky
 - šperk a jeho vývoj

DESIGN A FENOMÉNY MODERNITY

- **design**
 - integrující faktor moderní a postmoderní kultury
 - propojení nových poznatků a technologií s oblastí umělecké tvorby
- **světelná řeč věcí a obrazů**



UTOPIE, KOSMOS, HRA



- **design jako fikce a hra**
 - svobodná kreativita
 - odpoutání od účelnosti
 - probuzená emocionalita
- **moderní hračky**





Děkuji za Vaši pozornost!

Otázky ???

Ing. Jaroslav Kostecký

Knihovna Uměleckoprůmyslového musea v Praze

T) +420 739 570 959

E) kostecky@upm.cz

W) knihovna.upm.cz / upm.cz

F) [@knihovna.upm.cz](https://www.instagram.com/knihovna.upm.cz)

Vaše oblíbená knihovna.upm.cz

Vaše oblíbená knihovna-upm.cz



u(p)m knihovna

upm knihovna

47. celostátní seminář
knihovníků muzeí a galerií

LIBRARY NEXT DOOR – WE KEEP THE MEMORY

19.–21. září 2023

ORGANIZÁTOŘI

Památník národního písemnictví
Muzeum literatury



u(p)m



SDRUŽENÍ
KNIHOVEN ČR

HLAVNÍ PARTNER



PARTNEŘI

axiell



Bláha

Ceiba



etna
iGuzzini

verbis}

INTEBO